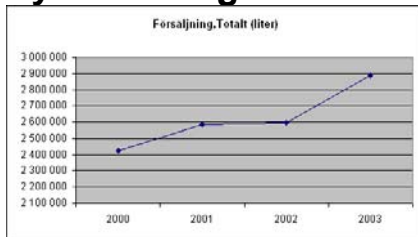


## Alkohol

Lund

### Systembolaget ökar



En viktig uppgift i det förebyggande arbetet är att presentera fakta och slå hål på myter. Visserligen kan vi inte längre använda oss av våra främsta vapen i det förebyggande arbetet - prispolitiken och monopolen, men än är det för tidigt att dricka gravöl över Systemet. Mellan 2002 och 2003 ökade omsättningen med 11% i Lund!

Källa: Systembolaget

### Lundabon dricker mer

**I Lund dricks i genomsnitt 12 liter 100 % sprit per år. (Sverigemedel 10,3 liter/år)**

**Detta motsvarar i snitt; 8 stora starköl/vecka 437 stora öl om året 3,2 flaskor vin/vecka 166 flaskor vin om året 33 cl sprit/vecka 16 flaskor sprit om året**

SORAD 2003, population

På senaste tiden har vi kunnat läsa om hur många liter ren 100% sprit som vi dricker i Sverige per år. Denna mängd har ökat med 30% sedan EU-inträdet. Men vad innebär detta egentligen för boende i Lunds kommun omräknat i antal stora starköl eller antal flaskor vin eller... se tabell ovan. Vi dricker även allt oftare på ett skadligare sätt än förr, dvs på hederlig skånska - för att bli dyngrika!

Källa: Sorad, 2003

## Tobak

Sverige

OBS! Vi har än så länge för dåligt underlag för att presentera aktuell tobaksstatistik på kommunnivå. Siffrorna nedan gäller för riket.

### Rökning minskar

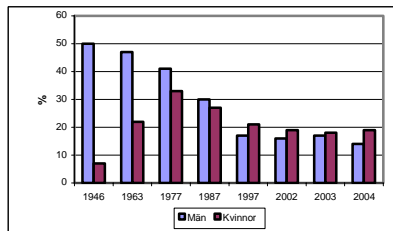


Bild ovan; Rökningen har minskat rejält sedan första mätningen 1946

Totalt sett minskar rökningen. Mellan 2003-04 noteras en minskning för männen med 2,5% från 16,5 - 14%. Kvinnorna noterar en ökning med 1% från 18 till 19% under samma period.

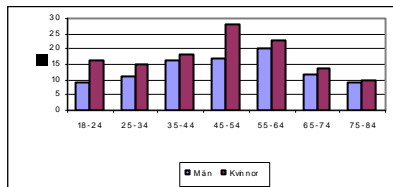
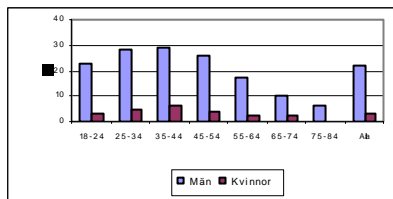


Bild ovan; Andelen dagligrökare rökare bland män och kvinnor i åldrarna 18-84 år (2004)

Flertalet dagligrökare både bland män och kvinnor finns i åldersgruppen 45-64 år. Mest röker kvinnor i alla åldersgrupper. De äldsta åldersgrupperna röker minst.

### ... men snusandet ökar



Den största andelen snusare bland både män och kvinnor finns i åldersgruppen 35-44 år, 29 % män och 6 % kvinnor.

Källa: [www.tobaksfakta.org](http://www.tobaksfakta.org)

## Andra Droger

Lund

### Vuxna och droger

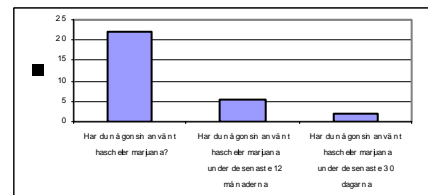


Bild ovan; Andelen vuxna (19-70 år) i Lunds kommun som använt hasch eller marijuana

Andelen vuxna i Lund som använt hasch eller marijuana ligger högt enl. en undersökning från TEMO. 22% uppger att de någon gång använt hasch eller marijuana. 5% av de vuxna i Lunds kommun har använt hasch eller marijuana under de senaste 12 månaderna, medan 2% har använt dessa droger under de senaste 30 dagarna

Källa: Temo Enkät t 1000 lundabor, 2004

### Student eller inte?

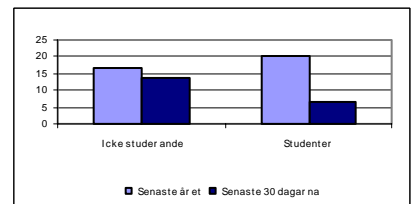


Bild ovan; Aktuell bruk av hasch eller marijuana bland unga vuxna (19-30 år)

Hur ser det då ut bland studenterna? Är dessa överrepresenterade? Egentligen inte! Som framgår av bilden är bruket under senaste året högre bland studerande (20% mot 17% för de icke-studerande i samma åldersgrupp). Då man ser till bruk av hasch eller marijuana under de senaste 30 dagarna är situationen den omvända (icke-studerande 14 %, studerande 7%). Det är för tidigt att dra alltför vidlyftiga slutsatser av resultatet.

Källa: Temo Enkät t 1000 lundabor, 2004